

"MODERNIZACE A ELEKTRIZACE TRATI HRUŠOVANY U BRNA - ŽIDLOCHOVICE"
SO 03-16-02 - žst. Židlochovice, nástupiště
2. NÁSTUPIŠTĚ - OPĚRNÁ ZEď
Výkres výztuže

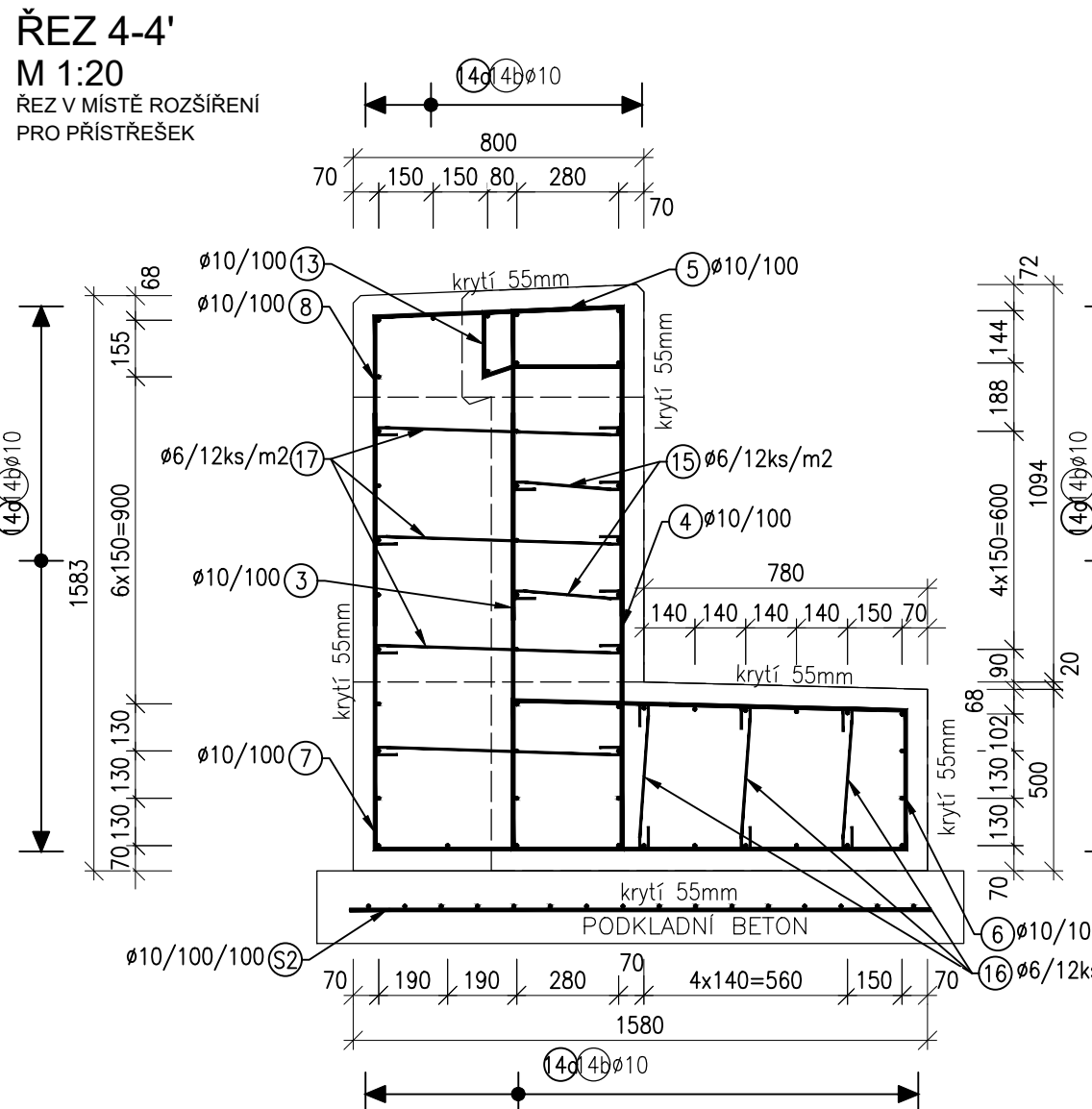
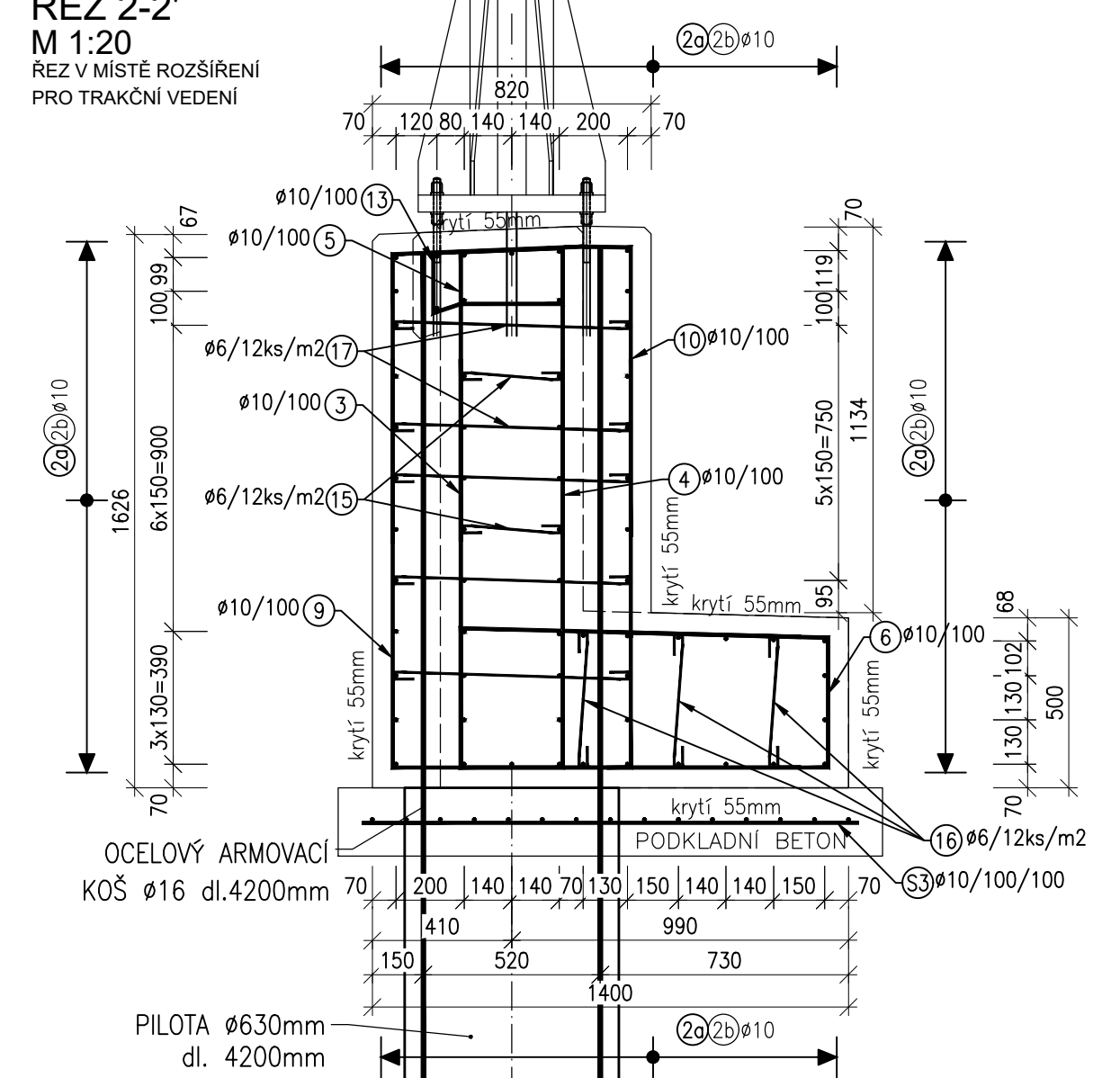
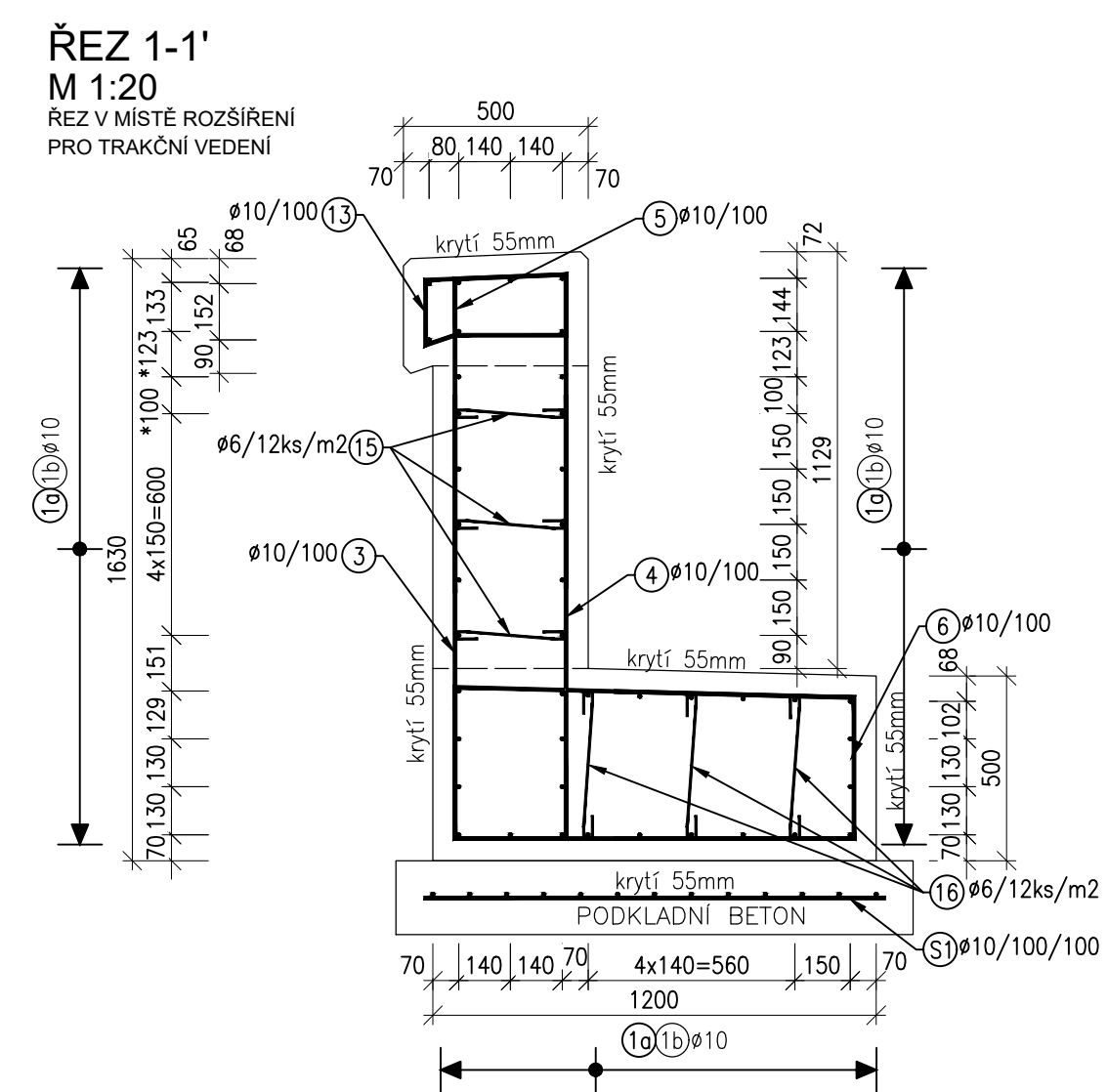
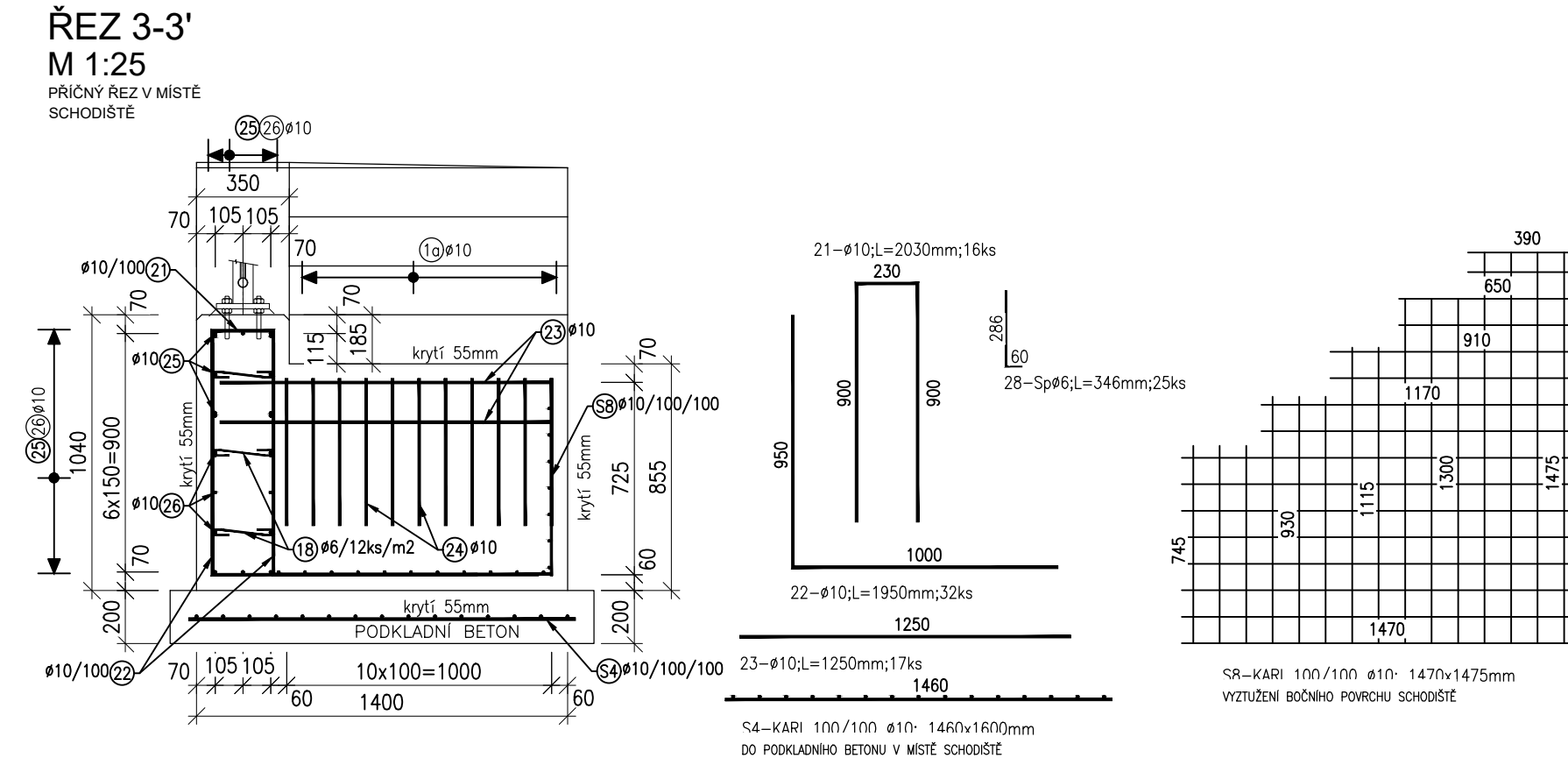
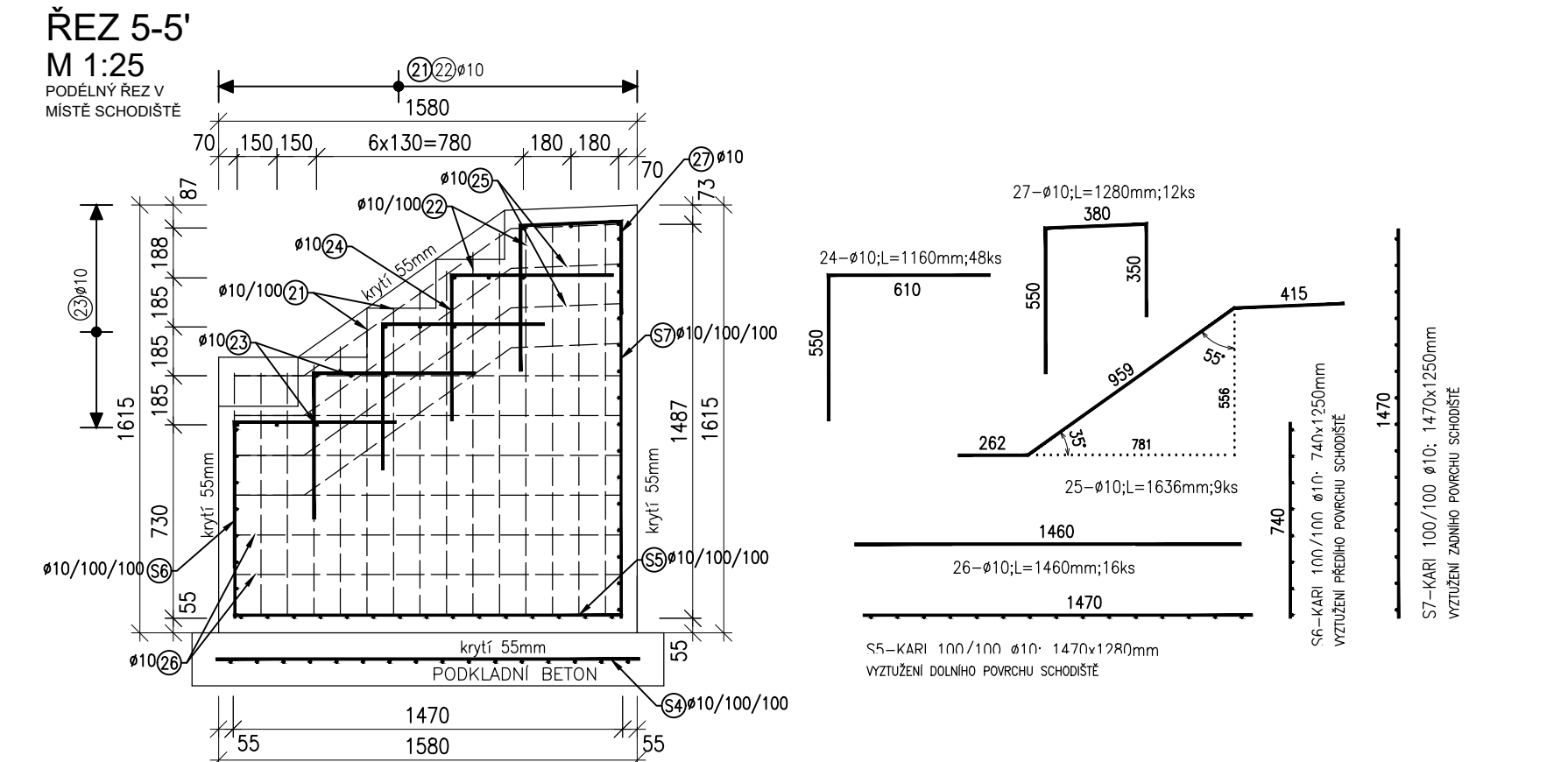


SCHÉMA - VYVÁZÁNÍ ROHU DC21 POMOCÍ VLOŽEK č.19

POZN.: PRO PŘEHLEDNOST ZNÁZORNĚNA POUZE PODÉLNÁ VÝZTUŽ
POZN.: DĚLKA VLOŽKY BUDE U OKRAJE ZKRÁCENA DLE POTŘEBY TAK, ABY BYLO DODRŽENÍ KRYTÍ VÝZTUŽE 55mm
NAVÁZUJÍCÍ SCHODIŠTĚ

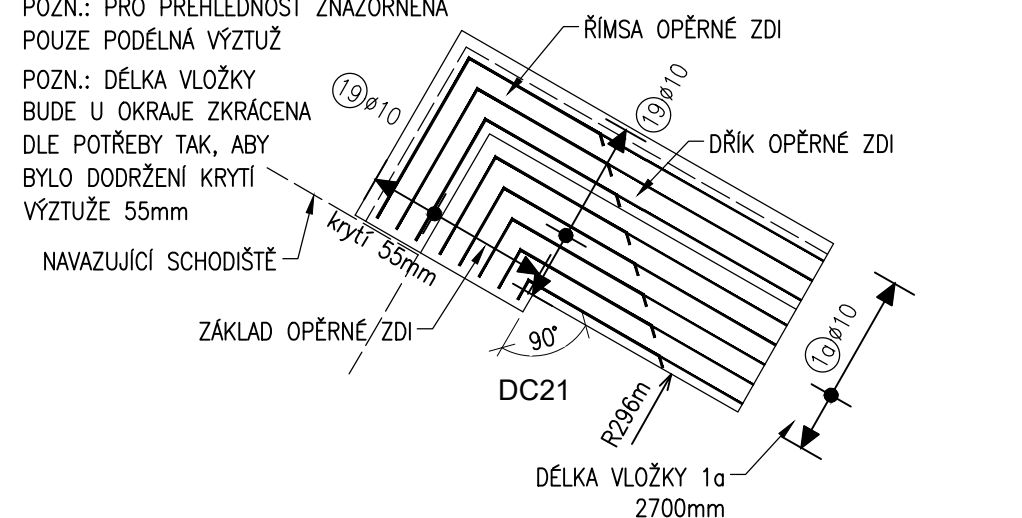
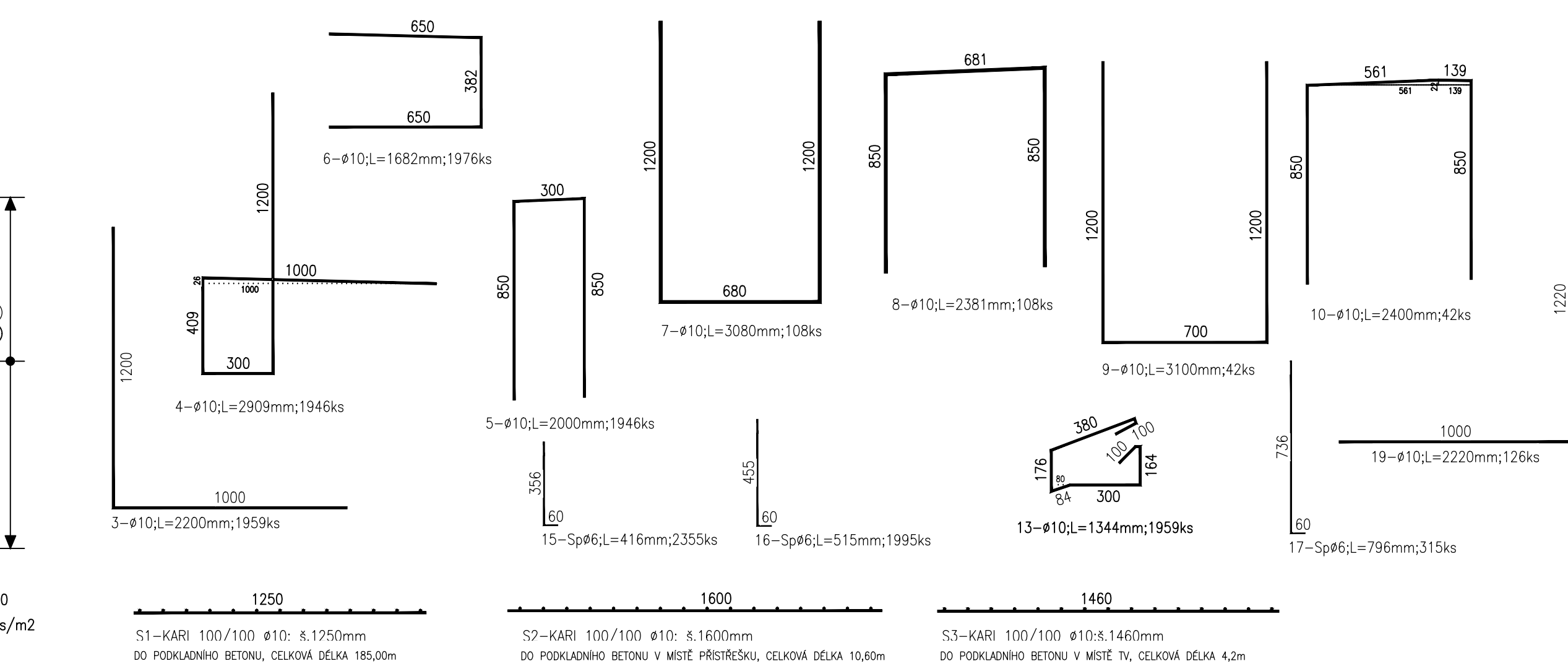
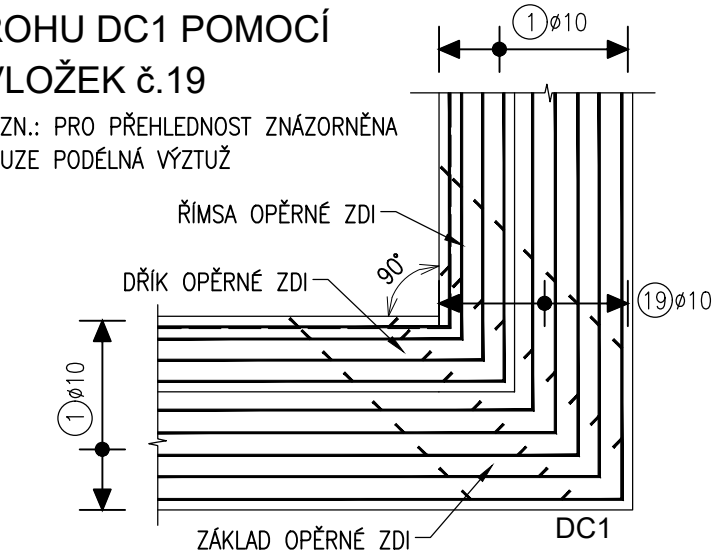


SCHÉMA - VYVÁZÁNÍ ROHU DC1 POMOCÍ VLOŽEK č.19

POZN.: PRO PŘEHLEDNOST ZNÁZORNĚNA POUZE PODÉLNÁ VÝZTUŽ



BETON:

BETON DLE ČSN EN 206+A1 a ČSN P 73 2404
C 35/45 - XC4, XD3, XF4, XA3 - Cl 0.2 - Dmax 22mm - S4
Kameniva podle ČSN EN 12620 s dostatečnou mrazuvzdorností

OCEL B500B

UVEDENÉ DÉLKY JSOU VZTAŽENY K OSE PRUTU
POLOMĚRY OBLOUKŮ JSOU POLOMĚRY OHYBACÍCH TRNŮ
NEZNAČENÉ POLOMĚRY JSOU 1/2 Dr.min (TAB. 8.1)
NEZNAČENÉ ÚHLY JSOU 45°, 90° resp. 180°
CELKOVÉ DÉLKY VLOŽEK JSOU STŘÍŽNÉ DÉLKY

POZNÁMKA:

- VLOŽKY 1a, 1b, 2a, 2b, 14a, 14b BUDOU ZKRÁCENY DLE POTŘEBY
- V MÍSTĚCH UMÍSTĚNÍ SLOUPŮ PRO TRAKČNÍ VEDENÍ BUDOU VLOŽKY PODÉLNĚ VÝZTUŽE (1a, 2a, 14a) ROZDĚLENY NA 690mm - Z PRUTU DÉLKY 5600mm BUDE VYTVOŘENO 8 VLOŽEK
- PŘI VÝZTUŽENÍ DÍLCE DC21 BUDE VLOŽKA č.1a (celk. délka 5600mm) ROZDĚLENA NA DVĚ ČÁSTI - 2700mm A 2900mm (VIZ SCHÉMA)

DILATAČNÍ KOTVY - POZNÁMKA:

- ROZMĚRY VÝZTUŽE BUDOU UPŘESNĚNY DLE DOPORUČENÍ, POKYNŮ VÝROBCE DILATAČNÍCH TRNŮ
- TENTO VÝKRES SLOUŽÍ JAKO POKLAD PRO VÝROBNÍ DOKUMENTACI PRO UMÍSTĚNÍ DILATAČNÍCH TRNŮ, KTEROU ZHOTOVITEL PŘEDLOŽÍ INVESTOROVÍ K ODSOUHLASENÍ
- MEZI CELKY S RŮZNOU VÝŠKOVOU ÚROVNÍ ZÁKLADOVÉ SPÁRY (DC4-DC5, DC9-DC10, DC14-DC15, DC18-DC19) BUDOU DILATAČNÍ TRNY NA NIŽE ZALOŽENÉM DIL. CELKU POSUNUTY NAHORU VŽDY O 100mm DO STEJNÉ VÝŠKOVÉ ÚROVNĚ.
- HORNÍ DILATAČNÍ TRN "1" BUDE VE VZDÁLENOSTI OD HORNÍ HRANY ŘÍMSY VŽDY 250mm - MĚNIT SE BUDE VZDÁLENOST MEZI TRNEM "1" A "2"

			ČÍSLO SOUPRAVY:
REVIZE Č.	DATUM	ZMĚNA	

SUDOP BRNO, spol. s r.o. Kounicova 26 611 36 Brno			
OBJEDNATEL:	Správa železnic, státní organizace, Dílčeděná 1003/7, 110 00 Praha 1 Stavební správa východ (organizační jednotka)	tel.: +420 972 625 804 E-mail: sudop@sudop-brno.cz	
PROFESNÍ SKUPINA:	12 MOSTY A TUNELY	VEDOUcí PROF. SKUPINY Ing. Karel Pukl	ŘEDITEL Ing. Kamil Chmela
ODPOVĚDNÝ PROJ. ZAKÁZKY	ODPOVĚDNÝ PROJ. PS, SO Ing. Radoslav Molák	NAVRHL. VYPRACOVAL Ing. Tomáš Chytil	KONTROLOVAL Ing. Karel Pukl
KRAJ:	Jihomoravský	POVĚŘENÝ OÚ:	Židlochovice
Modernizace a elektrizace trati Hrušovany u Brna - Židlochovice SO 03-16-02 žst. Židlochovice, nástupiště		STUPEŇ: DPS	ZAK. ČÍSLO ARCH. ČÍSLO 20059-01-0620 2020340003
Opěrná zeď 2. nástupiště - Výkres výztuže		MĚŘÍTKO 1:25, 1:20	POČET FORMÁTŮ 7x A4
		DATUM:	10/2020
		ČÁST DOKUM. E.1.2	PŘÍLOHA 8.5